

M Ě S T S K Ý Ú Ř A D V L A Š I M

odbor dopravy a silničního hospodářství

Jana Masaryka 302, 258 14 Vlašim

Číslo jednací : ODSH 54420/18 MaE

Číslo spisu: 4355/2018

Číslo evidenční: 2018/198

Oprávněná úřední osoba: Eva Matějková

Telefon: 313 039 331

e-mail: podatelna@mesto-vlasim.cz

Vlašim, 3.9.2018

GEOSAN GROUP a.s.
U Nemocnice 430
280 02 Kolín III

VEŘEJNÁ VYHLÁŠKA

Opatření obecné povahy

stanovení přechodné úpravy provozu na pozemních komunikacích

Městský úřad Vlašim, odbor dopravy a silničního hospodářství, J. Masaryka 302, 258 14 Vlašim jako správní orgán příslušný dle ustanovení § 124 odst. 6 zákona č. 361/2000 Sb., o provozu na pozemních komunikacích a o změnách některých zákonů, ve znění pozdějších předpisů (dále jen „zákon o silničním provozu“), pro stanovení přechodné úpravy provozu na pozemních komunikacích, na základě žádosti společnosti GEOSAN GROUP a.s., IČ: 281 69 522, U Nemocnice 430, 280 02 Kolín III a ve smyslu ustanovení 171 zákona č. 500/2004 Sb., správní řád, ve znění pozdějších předpisů (dále jen „správní řád“) a s odkazem na ustanovení § 77 odst. 5 zákona o silničním provozu místní úpravu provozu na pozemních komunikacích

stanovuje

podle ustanovení § 77 odst. 1 písm. c) zákona o provozu

přechodnou úpravu provozu a užití zařízení pro provozní informace
na silnicích č. II/112, č. II/113, č. II/125, č. II/150, č. III/1257 a č. III/11213
v územní působnosti ORP Vlašim

a místní komunikace ve Vlašimi a MK Znosim – Domašín

**pro úplnou uzavírku mostů ev.č. 112-015 a 112-017 v Domašíně,
v termínu od 17.9.2018, 8:00 h do 19.5.2019, 18:00 h dle přílohy, která je nedílnou
součástí tohoto stanovení.**

Velikost dopravního značení: základní rozměrová řada.

Důvod stanovení přechodné úpravy provozu: provádění stavby: „Oprava mostu ev. č. 112-017 most přes strouhu v obci Domašín a mostu ev. č. 112-015 most přes strouhu v obci Domašín“

Odpovědná osoba:

Dopravní značení - p. V. Zárybnický (QUO s.r.o.), mob: 737 797 211;

Stavba – Ing. Šimon Mytzyk, (Geosan Group a.s.), mob.: 606 095 352.

Další podmínky:

1. Osazení přechodného dopravního značení bude provedeno dle výše uvedeného a to v souladu s příslušnými ustanoveními zákona o silničním provozu a dle Vyhlášky č. 294/2015 Sb., kterou se provádějí pravidla provozu na pozemních komunikacích.
2. Dopravní značení č. B 28 (Zákaz zastavení) bude umístěno na dotčená místa (viz příloha tohoto stanovení) 7 dní přede dnem úplného uzavření výše uvedených mostů.
3. Instalaci svislého dopravního značení provede oprávněná organizace (odborná osoba) k provádění dopravního značení.
4. Městský úřad Vlašim, odbor dopravy a silničního hospodářství si vyhrazuje právo toto stanovení změnit či doplnit, pokud si to bude vyžadovat změna situace v silničním provozu nebo veřejný zájem.

Odůvodnění:

Dne 26.7.2018 obdržel Městský úřad Vlašim, odbor dopravy a silničního hospodářství, J. Masaryka 302, 258 14 Vlašim, žádost společnosti GEOSAN GROUP a.s., IČ: 284 69 522, U Nemocnice 430, 280 02 Kolín III v zastoupení na základě doložené plné moci společnosti QUO s.r.o., IČ: 264 87 985, Křížíkova 2158, 256 01 Benešov o stanovení přechodné úpravy provozu z důvodu úplné uzavírky mostů ev.č. 112-015 a č. 112-017 v Domašíně k provádění stavebních prací v rámci stavby: „Oprava mostu ev. č. 112-017 most přes strouhu v obci Domašín a mostu ev. č. 112-015 most přes strouhu v obci Domašín“ a to v termínu 17.9.2018, 8:00 h – 19.5.2019, 18:00 h.

Dne 3.9.2018 projednal správní orgán přechodné dopravní značení s Policií ČR KŘ DI Benešov, K Pazderně, 256 01 Benešov (viz DIO a zápisy z jednání).

K návrhu přechodného dopravního značení se Stanovení přechodné úpravy provozu na pozemní komunikaci ve věci umístění přechodného dopravního značení – světelné signály, příkazové a zákazové dopravní značky, dopravní značky upravující přednost a dodatkové tabulky k nim nebo jiné dopravní značky ukládající účastníku silničního provozu povinnosti odchylné od obecné úpravy provozu na pozemních komunikacích – vydává se opatřením obecné povahy. Taková přechodná úprava provozu na pozemních komunikacích nevyzývá dotčené osoby k podávání připomínek nebo námitek (ustanovení § 77 odst. 5 zákona o silničním provozu).

Poučení:

V souladu ustanovením § 173 odst. 2 správního řádu, nelze proti opatření obecné povahy podat opravný prostředek.

Opatření obecné povahy nabývá účinnosti 5-tým dnem po dni vyvěšení veřejné vyhlášky.

Jiří Vondruška

vedoucí odboru dopravy a silničního hospodářství

Opatření obecné povahy musí být vyvěšeno na úřední desce po dobu 15-ti dnů
a také zveřejněno způsobem umožňujícím dálkový přístup.

Vyvěšeno dne: _____ **Sejmuto dne:** _____

Razítko a podpis orgánu, který potvrzuje vyvěšení a sejmutí.

Městys Louňovice p. Bl. (obec je povinna v souladu s ustanovením § 25 odst. 3 správního řádu písemnost bezodkladně vyvěsit na své úřední desce na dobu nejméně 15 dnů. Současně žádáme zaslat potvrzení o vyvěšení na úřední desce příslušné obce).

Příloha: Dopravně inženýrské opatření

Obdrží:

QUO s.r.o., Křížíkova 2158, 256 01 Benešov

Město Vlašim, J. Masaryka 302, 258 01 Vlašim

Městys Louňovice p. Bl., 257 06 Louňovice p. Bl.

Krajská správa a údržba silnic SK, Zborovská 81/11, 150 00 Praha 5 Smíchov

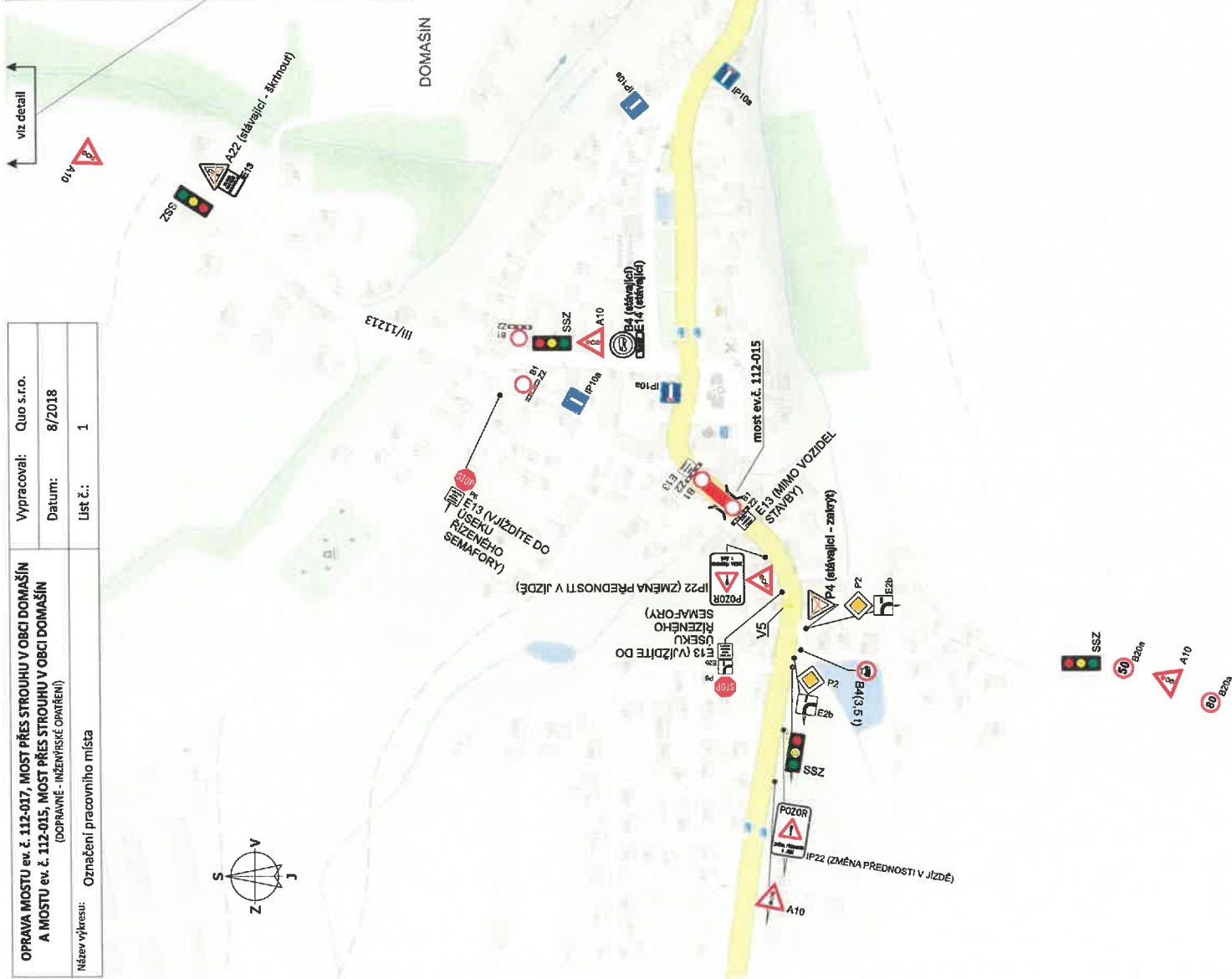
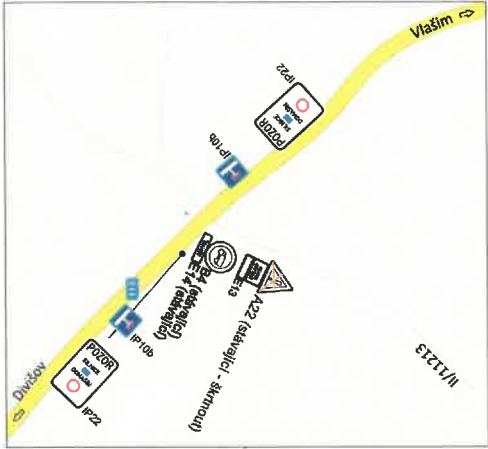
Policie ČR KŘ DI Benešov, K Pazderně, 256 25 Benešov

Městská policie Vlašim, Komenského, 258 01 Vlašim

Policie ČR, OO Vlašim, J. Masaryka, 258 01 Vlašim

Vypraveno dne:

| | | |
|--|-------------|------------|
| OPRAVA MOSTU ev. č. 112-017, MOST PŘES STROUH V OBCI DOMAŠÍN A MOSTU ev. č. 112-015, MOST PŘES STROUH V OBCI DOMAŠÍN (DOPRAVNĚ - INŽENÝRSKÉ OPATŘENÍ) | Vypracoval: | Quo s.r.o. |
| | Datum: | 8/2018 |
| Název výkresu: Označení pracovního místa | List č.: | 1 |



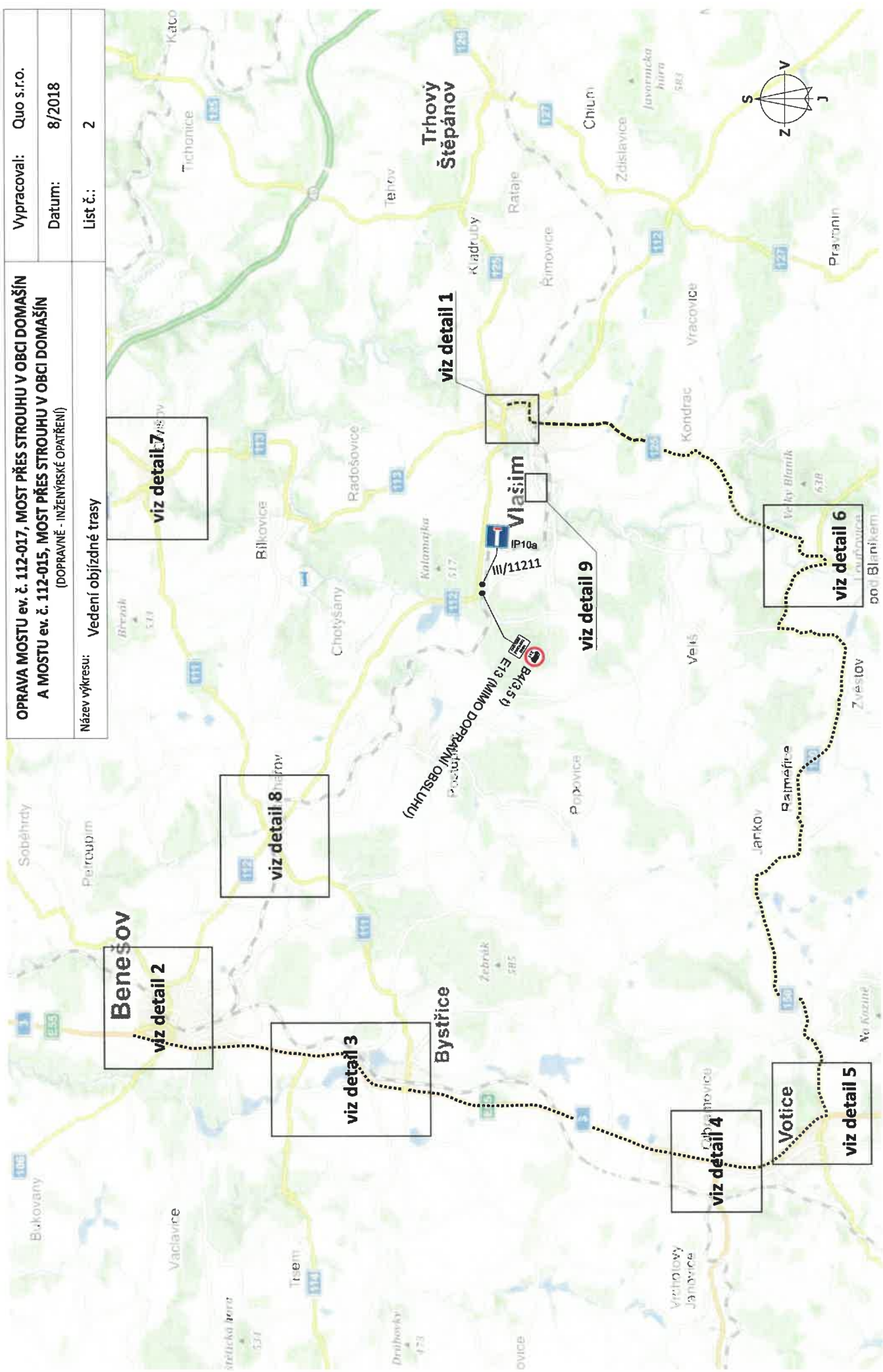
**OPRAVA MOSTU ev. č. 112-017, MOST PŘES STROUHU V OBCI DOMAŠÍN
A MOSTU ev. č. 112-015, MOST PŘES STROUHU V OBCI DOMAŠÍN
(DOPRAVNĚ - INŽENÝRSKÉ OPATŘENÍ)**

Vypracoval: Quo s.r.o.

Datum: 8/2018

List č.: 2

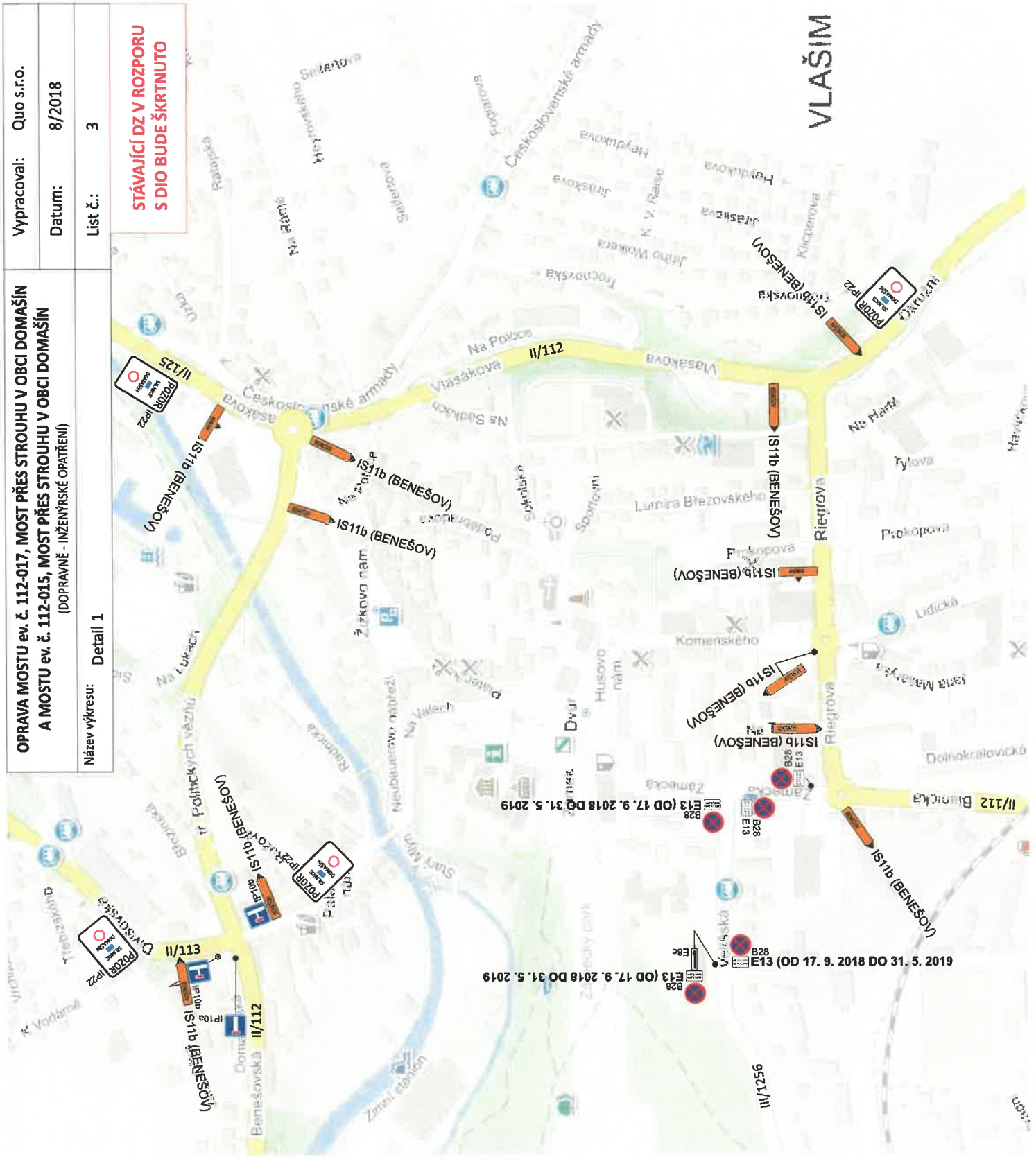
Název výkresu: Vedení objízdné trasy



| | |
|---|-------------------------|
| OPRAVA MOSTU ev. č. 112-017, MOST PŘES STROUHU V OBCI DOMAŠÍN A MOSTU ev. č. 112-015, MOST PŘES STROUHU V OBCI DOMAŠÍN (DOPRAVNĚ - INŽENÝRSKÉ OPATŘENÍ) | Vypracovali: Quo s.r.o. |
| | Datum: 8/2018 |
| | List č.: 3 |

**STÁVAJÍCÍ DZ V ROZPORU
S DIO BUDE ŠKRTNUTO**

Název výkresu: Detail 1



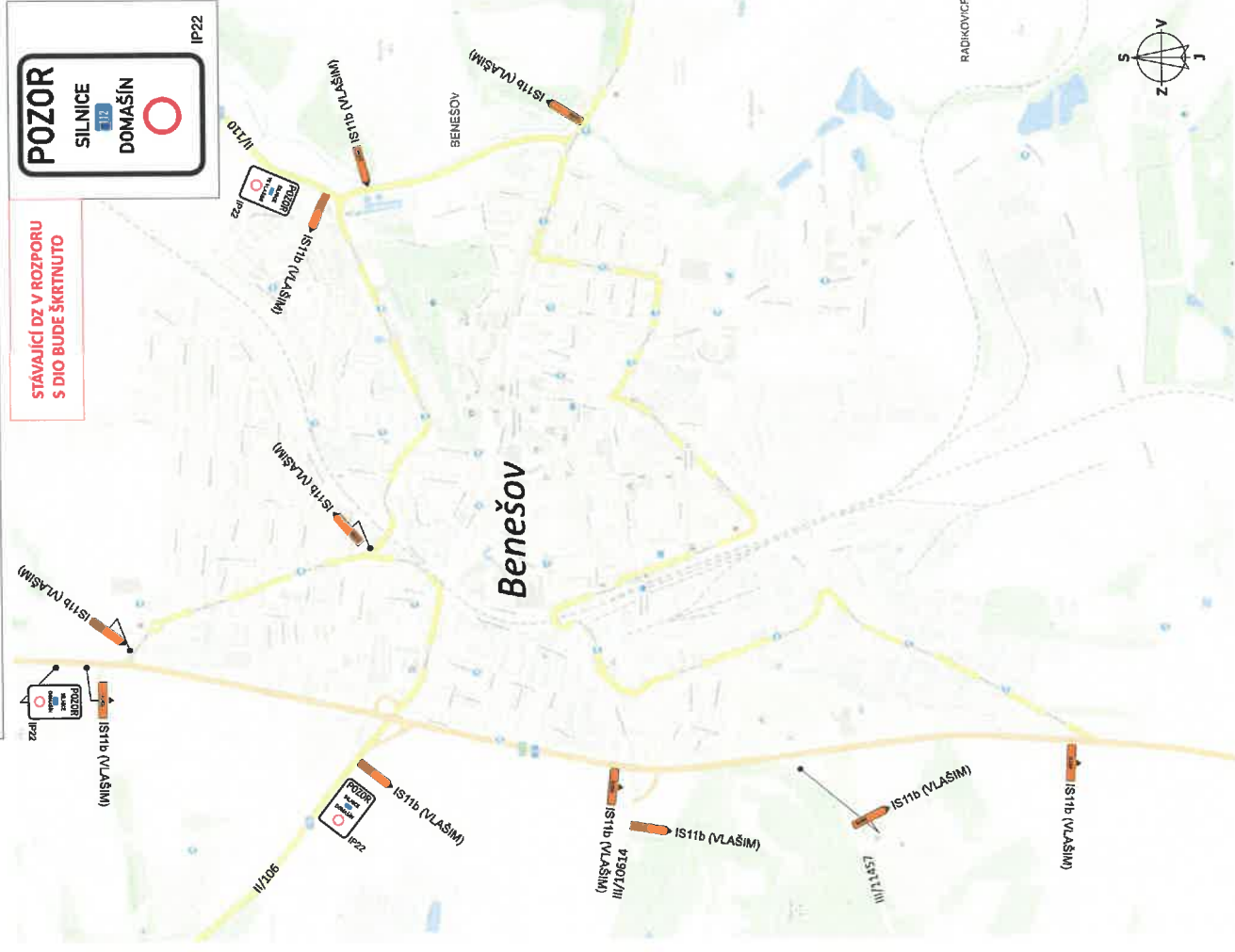
| | |
|--|------------------------|
| OPRAVA MOSTU ev. č. 112-017, MOST PŘES STROUHU V OBCI DOMAŠÍN A MOSTU ev. č. 112-015, MOST PŘES STROUHU V OBCI DOMAŠÍN (OPRAVNĚ - INŽENYRSKÉ OPATŘENÍ) | Vypracoval: Quo s.r.o. |
| | Datum: 8/2018 |
| | List č.: 4 |
| Název výkresu: Detail 2 | |

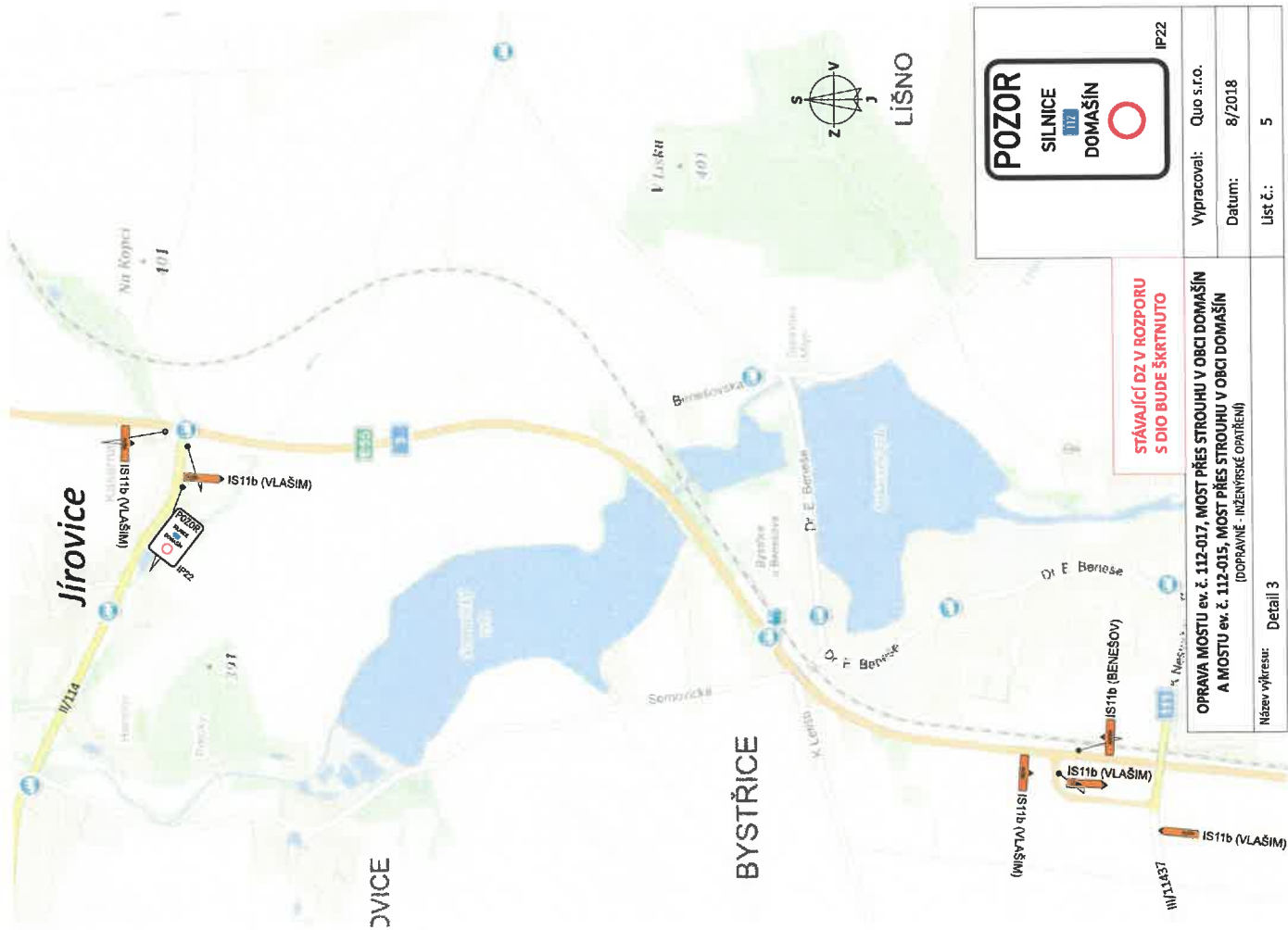
**STÁVAJÍCÍ DZ V ROZPORU
S DÍLO BUDE ŠKRTNUTO**

POZOR

SILNICE
112
DOMAŠÍN

IP22





IP22

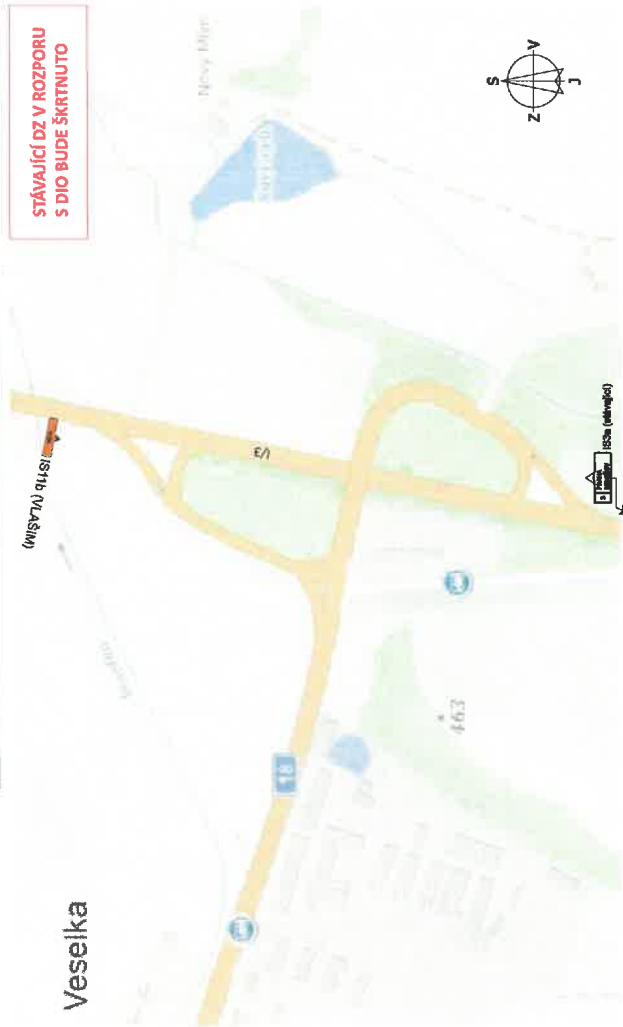
**STÁVAJÍCÍ DZ V ROZPORU
S DÍLO BUDE ŠKRTNUTO**

OPRAVA MOSTU ev. č. 112-017, MOST PŘES STROUHU V OBCI DOMAŠÍN
A MOSTU ev. č. 112-015, MOST PŘES STROUHU V OBCI DOMAŠÍN
(DOPRAVNĚ INŽENÝRSKÉ OPATŘENÍ)

| | |
|-------------|------------|
| Vypracoval: | Quo s.r.o. |
| Datum: | 8/2018 |
| List č.: | 5 |

Název výkresu: Detail 3

| | | |
|---|---------------|------------------------|
| OPRAVA MOSTU ev. č. 112-017, MOST PŘES STROUHU V OBCI DOMAŠÍN A MOSTU ev. č. 112-015, MOST PŘES STROUHU V OBCI DOMAŠÍN (DOPRAVNĚ - INŽENÝRSKÉ OPATŘENÍ) | | Vypracoval: Quo s.r.o. |
| Název výkresu: Detail 4 | Datum: 8/2018 | |
| | Líst č.: | 6 |



| | | |
|---|---------------|------------------------|
| OPRAVA MOSTU ev. č. 112-017, MOST PŘES STROUHU V OBCI DOMAŠÍN A MOSTU ev. č. 112-015, MOST PŘES STROUHU V OBCI DOMAŠÍN (DOPRAVNĚ - INŽENÝRSKÉ OPATŘENÍ) | | Vypracoval: Quo s.r.o. |
| Název výkresu: Detail 5 | Datum: 8/2018 | |
| | Líst č.: | 6 |



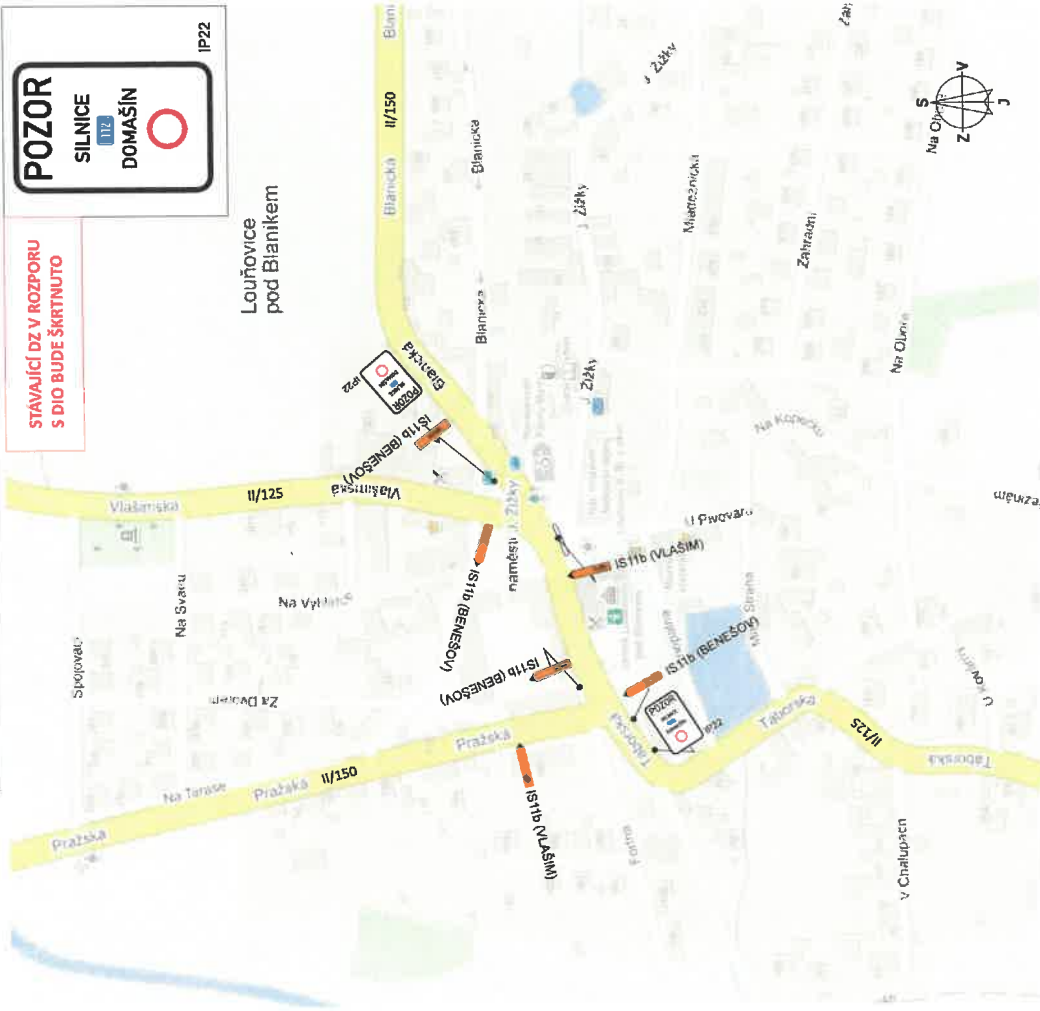
**OPRAVA MOSTU EV. Č. 112-017, MOST PŘES STROUHU V OBCI DOMAŠÍN
A MOSTU EV. Č. 112-015, MOST PŘES STROUHU V OBCI DOMAŠÍN**
(DOPRAVNÉ - INŽENÝRSKÉ OPATŘENÍ)

Vypracoval: Quo s.r.o.

Datum: 8/2018

List č.: 7

Název výkresu: Detail 6



POZOR
SILNICE
DOMAŠÍN

IP22

STAVAJÍCÍ DZ V ROZPORU
S DIO BUDE ŠKRTNUTO

Louňovice
pod Blaníkem



**OPRAVA MOSTU ev. č. 112-017, MOST PŘES STROUHU V OBCI DOMAŠÍN
A MOSTU ev. č. 112-015, MOST PŘES STROUHU V OBCI DOMAŠÍN**
(DOPRAVNĚ - INŽENÝRSKÉ OPÁŘENÍ)

Vypracoval: Quo s.r.o.
Datum: 8/2018
List č.: 8

Název výkresu: Detail 7

**STÁVAJÍCÍ DZ V ROZPORU
S DIO BUDE ŠKRTNUTO**



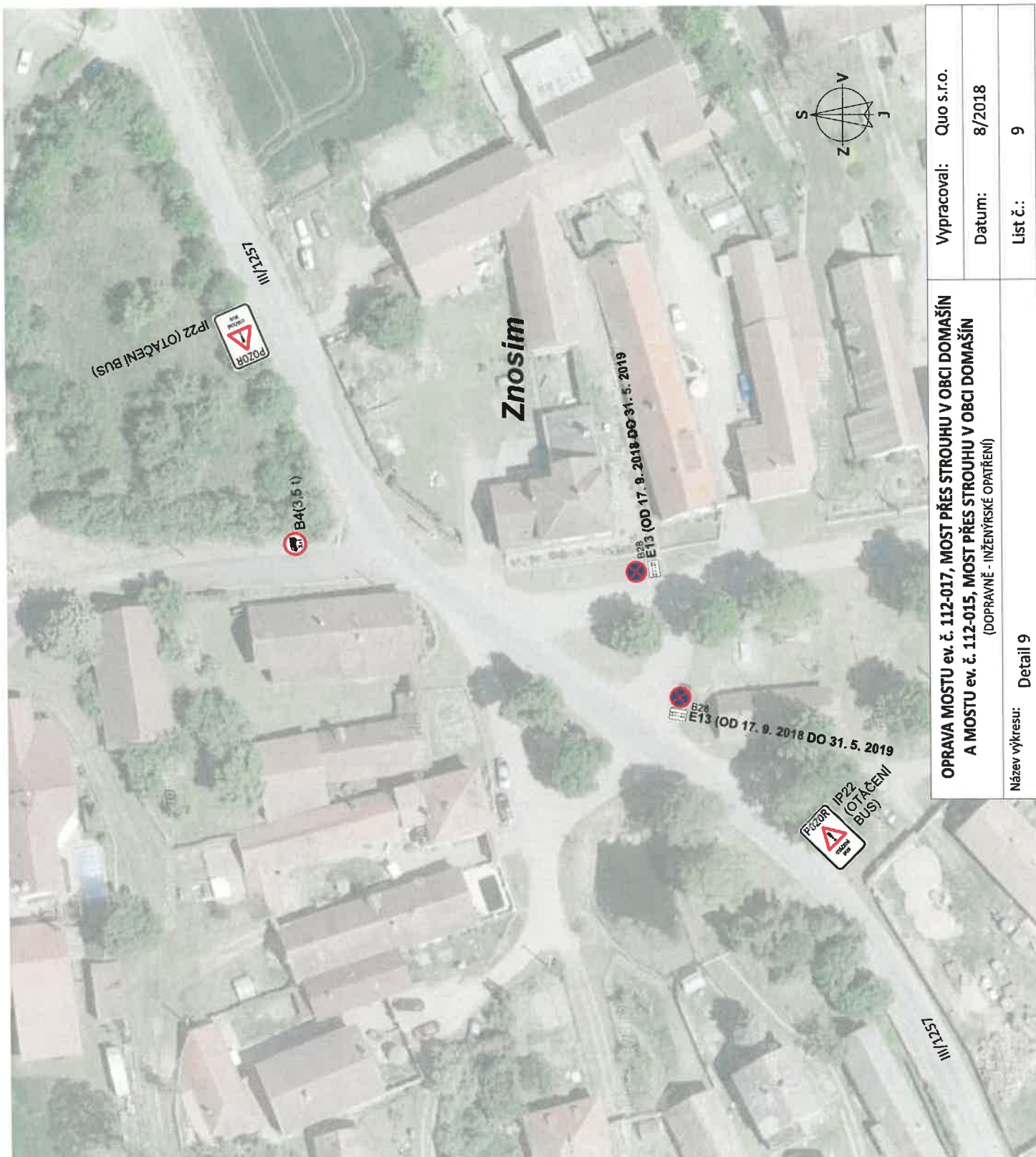
**OPRAVA MOSTU ev. č. 112-017, MOST PŘES STROUHU V OBCI DOMAŠÍN
A MOSTU ev. č. 112-015, MOST PŘES STROUHU V OBCI DOMAŠÍN**
(DOPRAVNĚ - INŽENÝRSKÉ OPÁŘENÍ)

Vypracoval: Quo s.r.o.
Datum: 8/2018
List č.: 8

Název výkresu: Detail 8

**STÁVAJÍCÍ DZ V ROZPORU
S DIO BUDE ŠKRTNUTO**





| | | |
|---|--|-------------------------------|
| <p>OPRAVA MOSTU ev. č. 112-017, MOST PŘES STROUHU V OBCI DOMAŠÍN A MOSTU ev. č. 112-015, MOST PŘES STROUHU V OBCI DOMAŠÍN (DOPRAVNĚ - INŽENÝRSKÉ OPATŘENÍ)</p> | | <p>Vypracoval: Quo s.r.o.</p> |
| <p>Název výkresu: Detail 9</p> | | <p>Datum: 8/2018</p> |
| | | <p>List č.: 9</p> |